

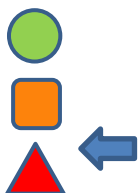


2016-2017
Vendredi 17/03/2017

FICHE N° 20 - LA MAI INVERSÉE À J-P

Elle travaille à l'envers ! - Type : sèche

Difficulté



Matériel

- Hameçon #10 ou 12 courbe TMC200R.
- Fibres de queue de faisau pour les cerques.
- Soie de montage verte 6/0.
- Micro chenille jaune.
- Plume pointillé de flanc de canard ou sarcelle.
- Hackle roux et hackle jaune.



Description

La belle mouche de mai n'est pas discrète, vu sa taille. Une fois débarrassée de son exuvie, elle glisse un long moment à la surface de l'eau, les ailes un peu inclinées vers l'arrière, en appui sur ses pattes faisant un peu remonter son thorax, corps et cerques posés sur l'eau. C'est sur cette position que la **mouche de mai inversée** s'appuiera pour tromper Miss grosse fario. Avec un avantage non négligeable, c'est de pouvoir passer à proximité des herbiers qui commencent à s'étoffer à cette époque, sans trop les accrocher. Avec pour autre avantage d'être assez bien équilibrée et de ne pas trop vriller le fil, ce qui est le principal problème de beaucoup de très bonnes imitations de Mouche de Mai.

Jean-Pierre.



Amener le fil de montage à la courbure
...



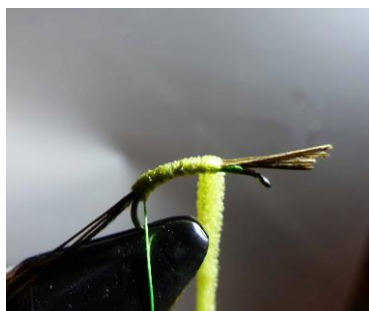
Fixer 4 à 5 fibres de queue de faisan
commun ...



Fixer solidement par 2 ou 3 tours
...



Fixer la micro chenille jaune et laisser
la soie verte en attente...



Former le corps avec la micro chenille
puis cerclé avec la soie de montage ...



Fixer à l'intérieur de la courbure une
aile en canard pointillé ...



Fixer vos 2 plumes : une rousse
et une jaune ...



Tourner-les en hackles serrés puis nœud
final ...



Une petite goutte de colle ou vernis
Et La mouche est terminée ...



Truite 2.0



<http://www.lemouching.com/>

Une équipe de fêlés !
Des vidéos PAM mais pas seulement !

Le Mouching