

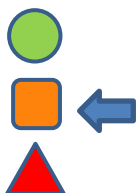


2023-2024
Vendredi 02/02/2024

FICHE N°15- LA BABY TARPON

Pour pêcher en Guadeloupe ou ailleurs ! - Type : Streamer Mer

Difficulté



Matériel

- Hameçon tarpon Tiemco 600SP # 2
- EP Fiber blanc ou équivalent
- Yeux autocollant 6mm ici
- Fil de montage big fly
- EP Fiber noir ou équivalent
- Cristal flash
- Colle cyano et colle UV

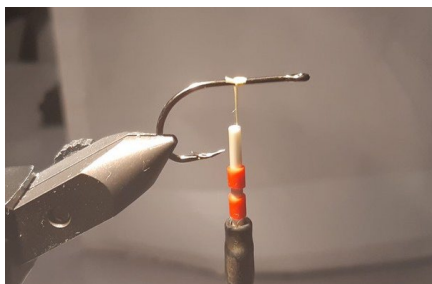


Description

Je reviens de 15j en Guadeloupe. Sous les conseils de mon fils Pierre, je suis sorti en mer avec un guide de pêche locale « Cyril de Butterfly fishing ». Après 1h30 d'essai sur le bonefish sans succès, nous avons essayé de leurrer des baby tarpons dans la mangrove avec une mouche de Cyril (dos noir et ventre blanc) ... J'aurais plusieurs attaques avec cette mouche et même un beau décroché d'un joli tarpon après qu'il m'ai gratifié d'un joli saut ! Décroché ! Arghhhh c'est ballot, Mauvais ferrage !

Cette mouche en EP Fiber ou équivalent, pourras aussi bien leurrer des baby tarpons que nos brochets voire truites ou perches en plus petite taille... Bon montage

Louis-Marie



Poser le fil au milieu de la hampe.



Poser une petite touffe d'EP fiber sombre sur le dessus.



Poser une petite touffe d'EP fiber blanche sur le dessous.



Rabattre les 2 touffes vers l'arrière et fixer.



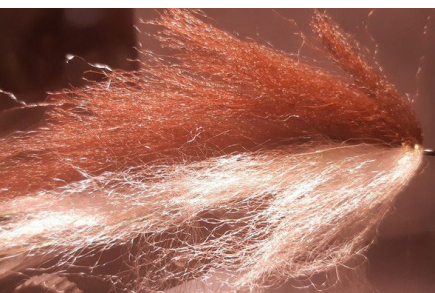
Continuer ainsi, Foncé au-dessus et Claire en-dessous.



Poser quelques fibres de cristal flash de chaque côté de la mouche.



Continuer mais avec des touffes plus courtes.



Terminer au ras de l'œillet.



Faire la tête et le nœud final.



Mettre la mouche à plat pour la peigner et faire la forme voulue aux ciseaux.



Coller les yeux à la cyano et puis colle UV.



Reste à couper quelques poils récalcitrants et la mouche est terminée !

