



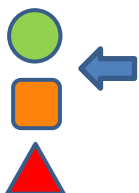
2021-2022

Vendredi 11/02/2022

FICHE N°18- ORL FINLANDAISE

Nymphe oreille de lièvre de Cato Vivelid Monsen - Type : Nymphe

Difficulté



Matériel

- Hameçon Hanak Jig # 14,12 ou 10
- Fil de montage marron 8/0
- Dubbing de lièvre marron naturel
- Cul de Canard gris naturel
- Ice Dub Peacock
- Bille tungstène cuivrée fendue # 3, 3.5, 4
- Fil Fluo UTC Orange

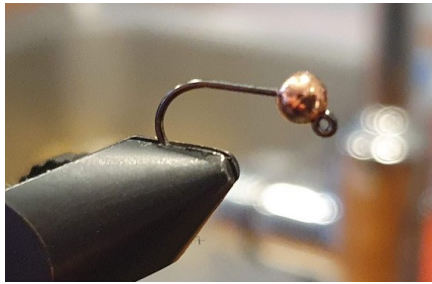


Description

Nous avons trouvé ce modèle sur la chaîne Youtube de KANALGRATIS. Le premier montage du lien que vous trouverez ci-dessous. David a essayé cette nymphe avec succès l'année dernière surtout en début de saison avril-mai.

Attention encore une fois à ne pas mettre de trop de matériaux (dubbing et CdC). Plus il y en a, moins la nymphe va couler rapidement et le but premier de celle-ci est vraiment qu'elle aille au fond. C'est une nymphe de pointe !.

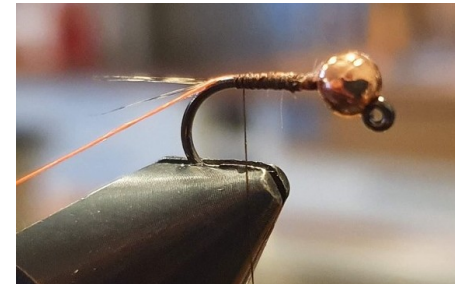
David



Passer la bille choisie sur l'hameçon.
Ici hameçon #14 et bille 3mm



Mettre une pincée de fibre de coq de
Léon. (8 fibres)



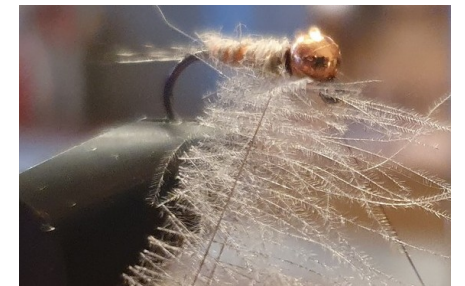
Positionner fil UTC fluo orange puis
l'enrouler avec le fil de montage pour
qu'il vienne en attente sur l'arrière.



Mettre directement sur le fil, une pincée
de dubbing de lièvre naturel. (Poix)
Réaliser le corps de la nymphe.



Reprendre le fil fluo en attente, réaliser 4
tours jusqu'à la bille et sécuriser
l'ensemble avec le fil de montage.



Prélever la moitié d'une plume de canard
avec une pince pour venir la placer dans
une boucle à dubbing.



Twister et enrouler le CDC derrière la
bille.



Enrouler juste derrière la bille une
pincée de dubbing peacock. Whip Finish.



Arracher les parties du CDC qui
dépassent la queue de la nymphe.
Mouche terminée.



Truite 2.0



Top 3 des nymphes de Cato Vivelid Monsen (KANALGRATIS.se TV) ...

<https://youtu.be/ZUP9qloWKYo>

et aussi une partie de pêche dans le nord-est de la Finlande avec Cato et Jarkko

<https://youtu.be/DsK8wM9NqHQ>